

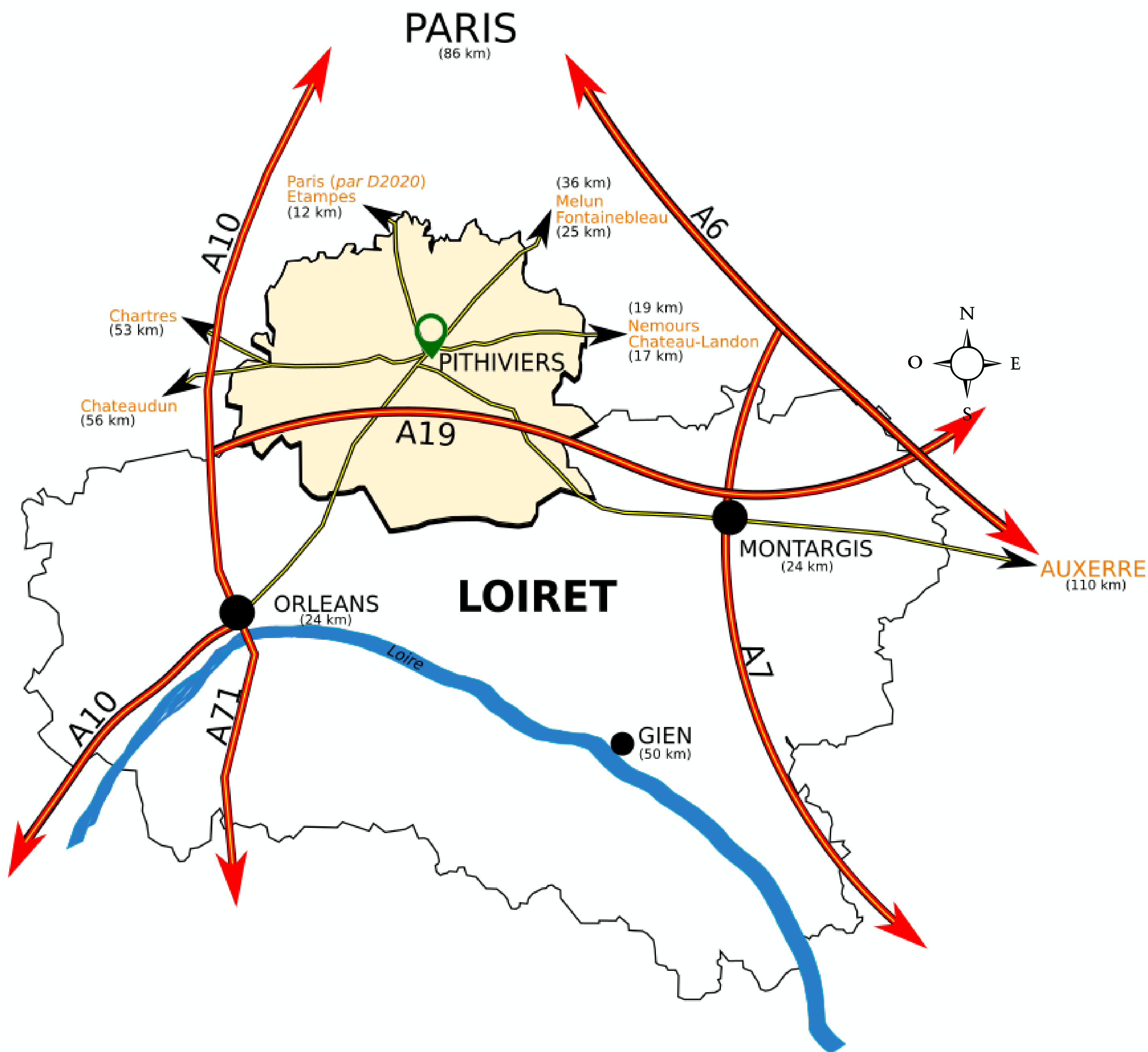
CIRCUITS GROUPES DANS LE GRAND PITHIVERAIS





Belvédère des Caillettes- Nibelle

BIENVENUE DANS LE GRAND PITHIVERAIS



Cette publication est fournie gracieusement par l'Office de Tourisme du Grand Pithiverais. Les informations qu'elle contient sont communiquées à titre indicatif et ne sauraient être considérées comme exhaustives. Elles proviennent des données transmises par les établissements lors de la collecte annuelle d'informations. L'OTGP ne saurait être tenu responsable de toute modification, inexactitude, omission ou altération. Les informations contenues dans ce document sont susceptibles d'évoluer sans préavis. Toute suggestion ou remarque permettant d'améliorer la qualité et l'exactitude des informations présentées est bienvenue.

©Crédits Photos : OTGP, OTGP_DTMC, Jardins de la Javelière, SMORE, Tourisme Loiret, Roses Anciennes André Eve, Chocolaterie Alex Olivier, Safran des Templiers, C. Armstrong-Lachaize, S. Boutet. Photos non contractuelles. Tous droits réservés. Décembre 2025. Édité à 1500 ex.

Sommaire

DESTINATION PATRIMOINE

- Parfum de renaissance p.6
 - Il était une fois p.7
 - Pithiviers à toute vapeur p.8
-

DESTINATION JARDINS

- Rosa, Rosae... Pithiverais p.10
 - La rose dans tous ses états p.11
-

DESTINATION TERROIR

- Du chocolat au parfum p.13
 - Saveurs amandes et safran p.14
-

DESTINATION L'INSOLITE

- Médiéval et Savoir-faire p.16
- Entre mémoire et Histoire p.17

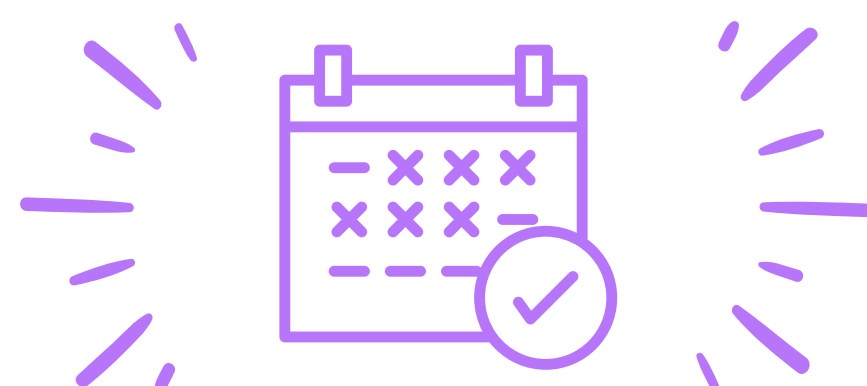
LES SÉJOURS

- Le Pithiverais en 48h p.18
 - Séjour au fil de la rose p.19
-

DES SORTIES À LA CARTE

- Chez les producteurs ! p.21-24
- Villages et châteaux p.25-28
- Musées p.29-31
- Spectacle p.31
- Nature et loisirs p.32
- Jardins p.33-34

ON RÉSERVE ? p.35



DESTINATION PATRIMOINE



“Explorez sans attendre les incontournables du Grand Pithiverais.”

Journée ou séjour, à vous de choisir !

Partez pour une journée à la découverte des incontournables du Pithiverais... ou prolongez l'aventure ! Notre patrimoine mérite bien plus qu'un coup d'œil : offrez-vous un séjour à la campagne et vivez pleinement l'expérience.



📍 Musée des transports - Pithiviers

Des histoires à partager...

En groupe, laissez-vous surprendre par le Grand Pithiverais ! Entre plaines beauceronnes, forêt d'Orléans, Gâtinais et vallée de l'Essonne, chaque paysage raconte une histoire.

Passionnés de patrimoine ? Suivez les pas des rois dans leurs châteaux de villégiature. Curieux ? Plongez dans nos musées et explorez l'imprimerie, le safran, les chemins de fer... et bien plus encore.

Ici, chaque étape est une expérience à partager !



📍 Château de Chamerolles - Chilleurs-aux-Bois

Envie de réserver ?



Aurélie, passionnée et incollable sur le territoire, vous accompagne à chaque étape. Elle vous aide à choisir les visites, animations et restaurants, et s'occupe de tous les détails pour que vous profitiez pleinement de votre séjour, l'esprit léger.

📞 02 38 30 50 02

✉ groupees@grandpithiverais.fr

PARFUM DE RENAISSANCE

à partir de

55€

/pers



10h00 :

Château de Chamerolles

Visite guidée : Partez à la découverte de ce joyau Renaissance, digne des châteaux de la Loire. Guidés pas à pas, explorez son histoire et son musée unique retraçant cinq siècles d'hygiène, de senteurs et de parfums, du XVI^{ème} siècle à aujourd'hui.



12h30 : Déjeuner dans un restaurant traditionnel

15h00 :

Visite de Yèvre-le-Châtel



Yèvre-le-Châtel



Château de Chamerolles - Chilleurs-aux-Bois

Visite guidée : Classé parmi Les Plus Beaux Villages de France, Yèvre-le-Châtel charme par ses pierres séculaires, ses ruelles fleuries et son imposante forteresse érigée sous Philippe Auguste au début du XIII^{ème} siècle. Laissez-vous séduire par ce décor unique qui inspira Victor Hugo et admirez l'étonnante église Saint-Lubin. Véritable musée à ciel ouvert, le village dévoile aux visiteurs ses sculptures contemporaines, offrant une visite alliant patrimoine, art et authenticité, idéale pour créer des souvenirs inoubliables en groupe.



Groupe de 20 à 50 personnes



Parcours de 24 km



Validité : mars à octobre

Ce tarif comprend

- Les entrées des sites
- Les visites guidées
- Le déjeuner avec boissons
- 1 gratuité chauffeur

2026-Ref OTGP1

IL ÉTAIT UNE FOIS

à partir de
58,50€
/pers



10h00 :



Château de Chamerolles

Visite guidée : Suivez le guide dans ce joyau de la Renaissance pour y découvrir son histoire, dans la lignée des châteaux de la Loire. Le château abrite un musée consacré aux parfums, où vous parcourrez l'histoire de l'hygiène, des senteurs et du parfum, du XVI^{ème} siècle à nos jours.



12h30 : Déjeuner dans un restaurant traditionnel

15h00 :



Atelier-Musée de l'Imprimerie



📍 Château de Chamerolles - Chilleurs-aux-Bois

Visite guidée : Visiter l'Atelier-Musée de l'Imprimerie, c'est se plonger dans une histoire technique et industrielle; c'est retracer le parcours des imprimeurs, notamment Balzac; c'est se former aux techniques d'impression telles que la lithographie ou la photogravure.

Enfin, c'est s'interroger sur la place du livre dans notre Histoire et dans la société. Entrez dans l'univers de l'imprimerie, dans tous ses aspects techniques, artistiques et historiques. **“Option atelier découverte”** Fabrication de papier, calligraphie, typographie... (+5€/pers.)



📍 Atelier-Musée de l'Imprimerie - Le Malesherbois



Groupe de 20 à 50 personnes



Parcours de 38 km



Validité : février à décembre

Ce tarif comprend

- Les entrées des sites
- Les visites guidées
- Le déjeuner avec boissons
- 1 gratuité chauffeur

2026-Ref OTGP2

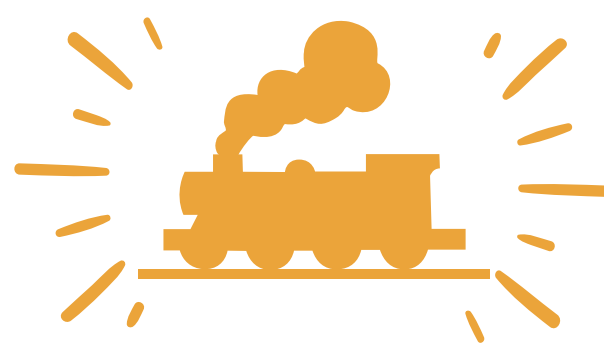
PITHIVIERS À TOUTE VAPEUR

10h00 :



Visite de Pithiviers

Situé entre Beauce et Gâtinais, les premières traces de Pithiviers remontent à l'époque gauloise. Perché sur son promontoire rocheux, Pithiviers domine la plaine de Beauce avec son église Saint-Salomon Saint-Grégoire et sa flèche culminant à 83m de haut. Lors de cette **visite guidée pédestre**, vous descendrez dans la crypte de la collégiale Saint-Georges datant de 1020 en écoutant les aventures de Dame Héloïse.



à partir de

52€

/pers



📍 Collégiale Saint-Georges - Pithiviers

15h00 :



Musée des Transports



📍 Musée des Transports - Pithiviers



12h30 : Déjeuner dans un restaurant traditionnel

Pendant la **visite guidée** du musée, vous découvrirez des locomotives classées aux monuments historiques. Puis vous profiterez d'une **promenade en train**, sur un circuit long de quatre kilomètres, tronçon de l'ancienne voie ferrée qui reliait Pithiviers à Toury. À bord de ce train chargé d'histoire, vous rejoindrez le bois de Bellebat.



Groupe de 20 à 50 personnes



Parcours de 1 km



Validité : mai à septembre

Ce tarif comprend

- Les entrées des sites
- Les visites guidées
- La promenade en train
- Le déjeuner avec boissons
- 1 gratuité chauffeur

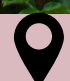
2026-Ref OTGP3

DESTINATION JARDINS



“ Profitez des beaux jours pour découvrir les roseraies du Grand Pithiverais avec votre groupe. ”



 **Jardins de la Javelière - Montbarrois**

Les roses d'André Eve

Dans nos propositions de circuits, la plupart des lieux ont été marqués par André Eve. Ce célèbre obtenteur a relancé l'économie des roses anciennes dans les années 80 et a révolutionné la conception des jardins. Les vivaces accompagnées des rosiers font naître un romantisme absolu dans tous les jardins créés par André Eve.

La Route de la Rose

Dans le Grand Pithiverais, la rose est à l'honneur. Laissez-vous guider de roseraie en roseraie pour découvrir l'histoire de cette fleur dans la région et celle des jardiniers qui en prennent le plus grand soin.

Observez les floraisons uniques des rosiers lianes, ces rosiers à grand développement capables de coloniser la ramure d'un arbre ou recouvrir une pergola. Comme le disait bien André Eve en regardant son rosier "Mademoiselle des Minuits" : "Onze mois pour en rêver et un mois pour en profiter".


Heureusement, les rosiers remontants permettent d'avoir des floraisons étalées tout au long de la belle saison, pour profiter des jardins du Grand Pithiverais.



 **Roseraie de Morailles - Pithiviers-le-Vieil**

**Envie de réserver
une journée ?**

Aurélie sera votre interlocutrice. Elle sera à votre écoute pour vous proposer une journée sur-mesure avec des visites ou des ateliers découvertes qui sortent de l'ordinaire.

 **02 38 30 50 02**

 **groupes@grandpithiverais.fr**

ROSA, ROSAE...PITHIVERAIS

10h00 :

Grand Jardin du Théâtre
des Minuits



à partir de
60,50€
/pers

Visite guidée : Flânez dans les différents univers de ce jardin contemporain d'un hectare. De la forêt interdite au verger suspendu en passant par la roseraie, vous serez surpris par l'ambiance paisible du jardin des Minuits. La roseraie rassemble toutes les créations du célèbre André Eve. Le guide vous dévoilera les origines des rosiers les plus célèbres comme "Mademoiselle des minuits", le rosier à l'honneur dans le jardin.



Grand Jardin du Théâtre des Minuits - La Neuville-sur-Essonne



12h15 : Déjeuner dans un
restaurant traditionnel

14h30 :

Roseraie de Morailles

Visite : La roseraie de Morailles possède un patrimoine botanique d'exception. Vous serez émerveillés devant les couleurs et senteurs des roses anciennes.

Atelier : Vous apprendrez à réaliser un délicieux sirop de rose aux multiples vertus en sélectionnant les roses les plus parfumées du jardin.

“Option goûter” à la roseraie (Nous contacter)



Roseraie de Morailles - Pithiviers-le-Vieil



Groupe de 20 à 40 personnes



Parcours de 15 km



Validité : mai à juillet

Ce tarif comprend

- Les entrées des sites
- Les visites guidées
- L'atelier sirop de rose
- Le déjeuner avec boissons
- 1 gratuité chauffeur

2026-Ref OTGP4

LA ROSE DANS TOUS SES ÉTATS



à partir de
70€
/pers

10h00 :

Jardins de la Javelière

Visite guidée de ce jardin qui s'étend sur 4 hectares , ce jardin labellisé "Jardin Remarquable", vous enchante par d'innombrables variétés botaniques implantées dans des décors variés : jardin italien, ruisseau japonais, jardin de bruyère... 300 espèces de rosiers botaniques peuplent le rosarium. Il est labellisé "Route de la Rose du Loiret"



Jardins de la Javelière - Montbarrois



12h15 : Déjeuner dans un restaurant traditionnel

14h45 :

Jardin personnel d'André Eve



Jardin personnel d'André Eve - Pithiviers

Visite guidée du jardin créé par André Eve, célèbre rosiériste connu mondialement. On y admire sa collection de rosiers anciens et nouveaux agrémenté de plantes vivaces.

Puis **atelier** avec la jardinière qui vous dévoilera toutes ses astuces pour avoir de beaux rosiers. Il est labellisé "Route de la Rose du Loiret"



Groupe de 20 à 40 personnes



Parcours de 25 km



Validité : mai à septembre

Ce tarif comprend

- Les entrées des sites
- Les visites guidées
- Le déjeuner avec boissons
- 1 gratuité chauffeur

2026-Ref OTGP5

DESTINATION TERROIR



**“ Le Grand Pithiverais,
un délice pour les yeux et un régal pour les papilles. ”**



La spécialité de Pithiviers

Parmi les délices de la gastronomie du Grand Pithiverais, l'authentique Pithiviers est absolument incontournable. Prenez le temps de le déguster en version "glacé" ou "feuilleté" dans l'un de nos restaurants pendant votre déjeuner ou en fin de journée lors d'une pause gourmande.

À la rencontre des producteurs


Les producteurs locaux sont nombreux sur notre territoire et ils sont ravis de vous accueillir dans leur ferme pour vous faire découvrir leurs savoir-faire et leurs bons produits avec une dégustation en fin de visite. Dans la partie Beauce, appelée traditionnellement le "grenier de la France", vous serez accueillis dans des fermes typiques qui cultivent le blé, l'une des principales céréales cultivées dans la région. Vous observerez les traditionnels champs de pommes de terre, dont certains destinés à des produits plus atypiques : les spiritueux (vodka, whisky et gin).

Le Gâtinais, quant à lui, est réputé pour son or rouge, le safran. Une épice qui émerveillera vos papilles.



**Envie de réserver
une journée ?**

Aurélie sera votre interlocutrice. Elle sera à votre écoute pour vous proposer une journée sur-mesure avec des visites ou des ateliers découvertes qui sortent de l'ordinaire.

 **02 38 30 50 02**

 **groupes@grandpithiverais.fr**

DU CHOCOLAT AU PARFUM

10h00 :

Visite de la Chocolaterie Alex Olivier

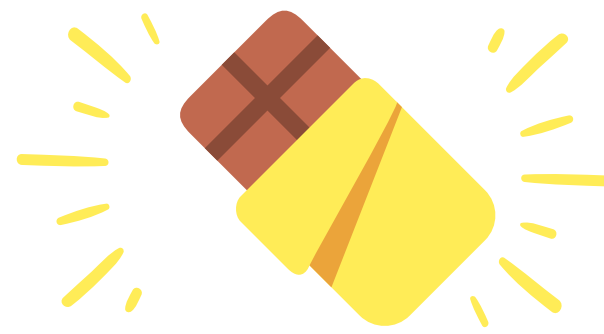
Lors d'une **visite guidée**, vous entrerez dans les ateliers pour découvrir les secrets de fabrication et le savoir-faire des chocolatiers. Tout au long de la visite, vous **dégusterez** différentes saveurs à chaque stade de fabrication des chocolats. La boutique de la chocolaterie Alex Olivier propose une large gamme de produits bio et équitables : repartez avec des chocolats à l'issue de votre visite. "**Option atelier**" (création de sucettes en chocolat, nous consulter)



12h30 : Déjeuner dans un
restaurant traditionnel



Château de Chamerolles - Chilleurs-aux-Bois



à partir de
47,50€
/pers



Chocolaterie Alex Olivier - Neuville-aux-Bois

15h00 :

Château de Chamerolles

Visite guidée du château (durée 1h15). Bâti en briques et en pierres à l'aube de la Renaissance par Lancelot 1er du Lac, il abrite l'un des rares musées français consacré à l'art du parfum. Continuez avec un **atelier** orgue à parfum (durée 30min) : autour de l'orgue à parfum, testez votre odorat lors d'un jeu en équipe et apprenez en plus sur le métier de Nez et la parfumerie du XXI^{ème} siècle.



Groupe de 20 à 40 personnes



Parcours de 7 km



Validité : février à décembre hors
week-end

2026-Ref OTGP6

Ce tarif comprend

- Les entrées et visites guidées
- La dégustation à la chocolaterie
- L'atelier sirop de rose
- Le déjeuner avec boissons
- 1 gratuité chauffeur

SAVEURS AMANDES ET SAFRAN

10h00 :

Visite d'une safranière

Plonger dans l'univers fascinant du safran cultivé au "Safran des Templiers" lors d'une **visite guidée**.

Du travail tout au long de l'année pour récolter et transformer les précieux stigmates. Retrouvez la diversification de produits d'exception pour étonner vos papilles. Le producteur vous fera **déguster** différents produits safranés, comme les Tuiles et les sablés.

Le petit + : En Octobre, vous participerez à la récolte de cette précieuse épice le temps d'une matinée.



12h30 : Déjeuner dans un restaurant traditionnel



Amanderaie - Ramoulu



à partir de
64,50€
/pers



Safran des Templiers - Égry

15h00 :

Visite d'une amanderaie

Découvrez lors d'une **visite guidée**, un verger des producteurs des Amandes de Pithiviers et écoutez l'histoire un peu folle de ses agriculteurs qui relancent cette production disparue et se donnent le pari ambitieux de permettre la réalisation d'un pithiviers fondant 100% local !

En fin de visite, vous pourrez **déguster** l'authentique pithiviers fondant, à base d'amandes et glacé sur le dessus.



Groupe de 20 à 40 personnes



Parcours de 25 km



Validité : avril à octobre

Ce tarif comprend

- Les entrées des sites
- Les visites guidées
- Les dégustations
- Le déjeuner avec boissons
- 1 gratuité chauffeur

2026-Ref OTGP7

DESTINATION L'INSOLITE



“ Profitez d'une journée dans le Pithiverais pour sortir des sentiers battus et découvrir des sites atypiques. ”



📍 Atelier-Musée de l'Imprimerie - Le Malesherbois

Petits châteaux, grandes histoires

Vous avez déjà visité les châteaux de Chamerolles et Yèvre-le-Châtel ? Si vous êtes des amoureux du patrimoine, nous avons d'autres châteaux privés à vous faire découvrir. Les propriétaires seront ravis de partager avec vous le passé de leur demeure.

Jeux, dégustations, ateliers...

Pour changer des visites traditionnelles, nous vous proposons de découvrir le Pithiverais autrement ! Participez à un atelier tri de la laine avec Sophie, éleveuse de chèvres angora.

Vous aimez la marche ? Partez pour une randonnée champêtre à la découverte de la riche histoire potière du village de Nibelle, situé en bordure de la forêt d'Orléans. Pourquoi ne pas parcourir la "cité du livre", Malesherbes, à travers un jeu de piste historique ?

Et pour les amateurs de dégustations, vous avez le choix ! Mais nous vous conseillons un voyage atypique à la distillerie de Faronville pour déguster des spiritueux réalisés à base de pommes de terre.



📍 Château d'Amoy - Oison

Envie de réserver une journée ?

Aurélie sera votre interlocutrice. Elle sera à votre écoute pour vous proposer une journée sur-mesure avec des visites ou des ateliers découvertes qui sortent de l'ordinaire.

📞 02 38 30 50 02

✉ groupees@grandpithiverais.fr

MÉDIÉVAL ET SAVOIR-FAIRE

10h00 :

Visite de Yèvre-le-Châtel

Visite guidée : Le charmant village de Yèvre-le-Châtel est classé parmi *Les plus beaux villages de France*. On adore ses vieilles pierres, les ruelles fleuries et on admire son imposante forteresse construite sous Philippe Auguste au début du XIII^{ème} siècle. Le village inspire les artistes, comme Victor Hugo qui a apprécié l'originale église Saint-Lubin. Véritable musée à ciel ouvert, vous pourrez contempler différentes sculptures contemporaines.



12h30 : Déjeuner dans un restaurant traditionnel



à partir de
54€
/pers



Forteresse - Yèvre-le-Châtel

15h00 :

Ferme Feularde

Visite guidée : Laissez-vous conter l'histoire de la Ferme Feularde et des chèvres angora qui produisent du mohair. Sophie vous proposera une **démonstration** de tri de la laine et de filature. À la fin de la journée, une **collation** préparée à base de produits du terroir vous sera proposée.



Ferme Feularde - Estouy



Groupe de 20 à 30 personnes



Parcours de 15 km



Validité : mars à octobre

Ce tarif comprend

- Les entrées et visites guidées des sites
- Le goûter à la ferme
- Le déjeuner avec boissons
- 1 gratuité chauffeur

2026-Ref OTGP8

ENTRE MÉMOIRE ET HISTOIRE

10h00 :

→ Musée Mémorial de la Shoah



📍 Musée Mémorial de la Shoah - Gare de Pithiviers



12h30 : Déjeuner dans un restaurant traditionnel

Visiter l'Atelier-Musée de l'Imprimerie, c'est se plonger dans une histoire technique et industrielle; c'est retracer le parcours des imprimeurs, notamment Balzac; c'est se former aux techniques d'impression telles que la lithographie ou la photogravure.

Enfin, c'est s'interroger sur la place du livre dans notre Histoire et dans la société. Entrez dans l'univers de l'imprimerie, dans tous ses aspects techniques, artistiques et historiques. Clôturez cette **visite guidée** par un **atelier**.



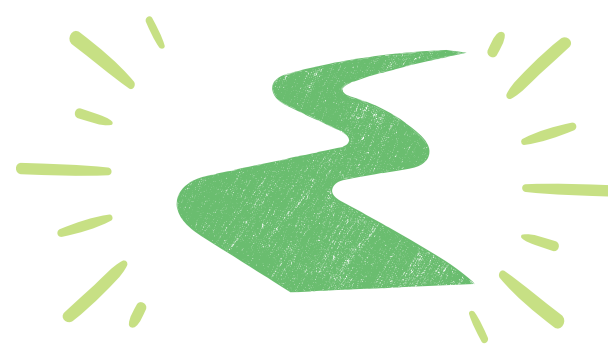
Groupe de 20 à 30 personnes



Parcours de 19 km



Validité : mars à novembre



à partir de

58€

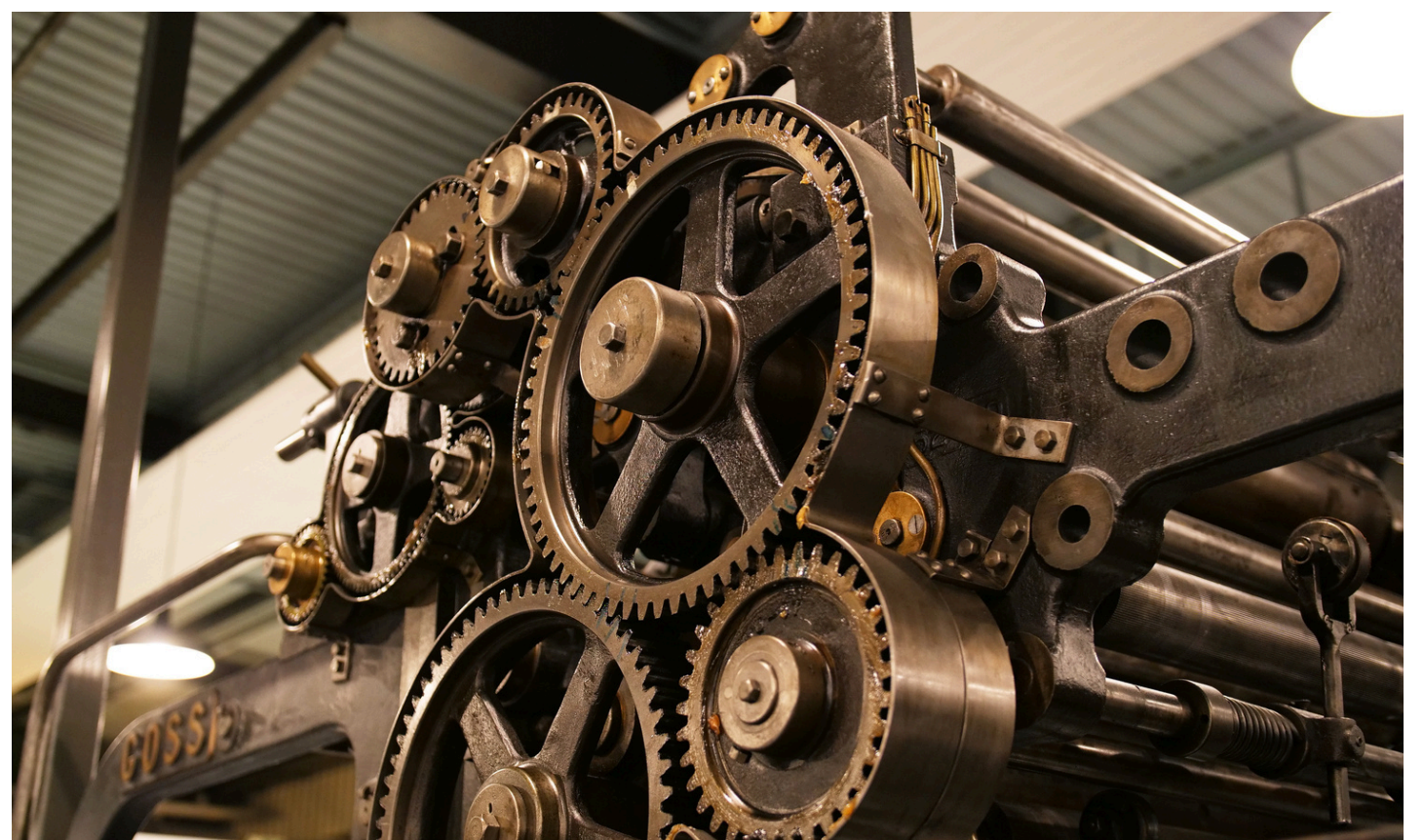
/pers

Visite guidée : Visitez le tout nouveau musée Mémorial de la Shoah, dans l'ancienne gare de Pithiviers, ouvert en juillet 2022 à l'occasion du 80^{ème} anniversaire de la rafle du Vel d'Hiv. L'exposition permanente de 400m² rappelle le rôle des gares de Pithiviers et Beaune-la-Rolande dans l'internement et la déportation des juifs en France. La visite se poursuit dans les rues de Pithiviers vers l'emplacement de l'ancien camp.

15h00 :



Atelier-Musée de l'Imprimerie



📍 Atelier-Musée de l'Imprimerie - Le Malesherbois

Ce tarif comprend

- Les entrées des sites
- Les visites guidées
- Le déjeuner avec boissons
- 1 gratuité chauffeur

2026-Ref OTGP9



LE PITHIVERAIS EN 48H

à partir de

189€

/pers

JOUR 1

10h00 : Visite guidée du château de Chamerolles et de sa promenade des parfums.

12h00 : Déjeuner dans un restaurant traditionnel

15h00 : Visite guidée du village et de la forteresse médiévale de Yèvre-le-Châtel.

18h00 : Temps libre pour découvrir le centre historique de Pithiviers.

19h30 : Dîner et nuit dans un hôtel à Pithiviers.



📍 Château de Chamerolles - Chilleurs-aux-Bois



📍 Église Saint-Lubin - Yèvre-le-Châtel

JOUR 2

10h00 : Visite guidée de la roseraie de Morailles.

12h00 : Déjeuner dans un restaurant traditionnel

15h00 : Visite guidée du musée des transports et **promenade** en train



📍 Roseraie de Morailles - Pithiviers-le-Vieil



📍 Musée des Transports - Pithiviers

Ce tarif comprend



Groupe de 20 à 50 personnes



Parcours de 35 km



Validité : mai à septembre

2026-Ref OTGP10

- Les entrées et visites guidées
- Les déjeuners et le dîner avec boissons
- L'hébergement en 1/2 pension (en chambre double)
- 1 gratuité chauffeur

SÉJOUR AU FIL DE LA ROSE

JOUR 1



à partir de
222,50€
/pers

10h00 : Visite guidée du village de Yèvre-le-Châtel, labellisé *Plus beaux villages de France* et de sa forteresse médiévale.

12h00 : Déjeuner dans un restaurant.

14h30 : Visite guidée du centre historique de Pithiviers en alternance avec le jardin personnel d'André Eve.

17h30 : Goûter à la Roseraie de Morailles pour déguster du Pithiviers fondant.

18h00 : Temps libre pour flâner dans la roseraie.

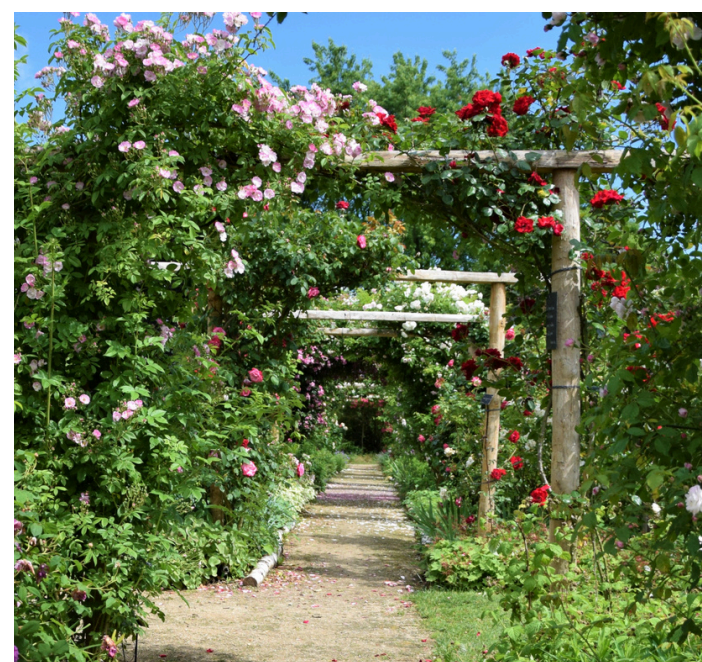
19h30 : Dîner et nuit dans un hôtel à Pithiviers.



Forteresse
Yèvre-le-Châtel



Collégiale Saint-Georges
Pithiviers



Roseraie de Morailles
Pithiviers-le-Vieil



Le Pithiviers Fondant
Pithiviers

JOUR 2

10h00 : Visite guidée du château de Chamerolles et de sa promenade des parfums.

12h00 : Déjeuner dans un restaurant.

15h00 : Visite guidée de la Pépinière
“Les Roses anciennes André Eve”



Château de Chamerolles -
Chilleurs-aux-Bois



Les Roses anciennes André Eve-
Chilleurs-aux-Bois



Groupe de 20 à 40 personnes



Parcours de 31 km



Validité : mai à septembre

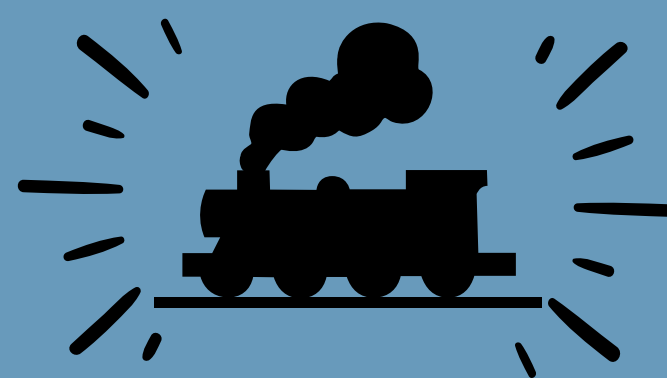
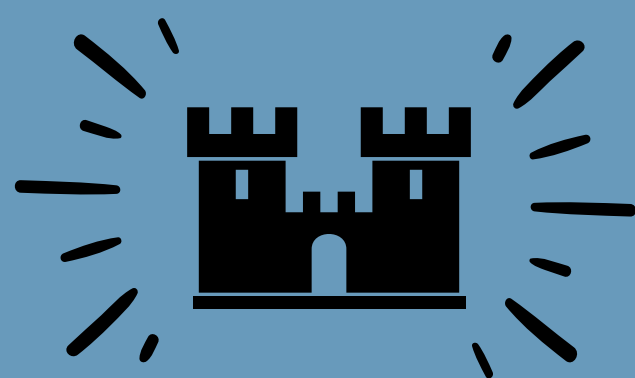
2026-Ref OTGP11

Ce tarif comprend

- Les entrées et visites guidées
- Le goûter à la roseraie
- Les déjeuners et le dîner avec boissons
- L'hébergement en 1/2 pension (en chambre double)
- 1 gratuité chauffeur



DES SORTIES À LA CARTE



“Composez votre journée en combinant les propositions des visites ci-dessous et celles des circuits pré-établis.”

CHEZ LES PRODUCTEURS!

Huilerie Laluque



📍 Huilerie Laluque - Bazoches-les-Gallerandes

Visite guidée : Marie-Thé et Christophe Laluque vous feront découvrir le mode de fabrication de l'huile de colza en 1ère pression à froid ainsi que les condiments, l'histoire de leur ferme et leur distributeur de produits fermiers 7j/7 et 24h/24. L'huile de colza est pressée à froid afin de conserver toute sa richesse en Oméga 3 et vitamine E.

Brasserie des Merveilles

Visite guidée : La Brasserie ouvre ses portes pour vous faire découvrir les secrets de fabrication de ses bières artisanales inspirées d'Alice au pays des Merveilles. Dans un premier temps, le brasseur vous présentera les ingrédients et le processus de fabrication des bières, puis vous visiterez l'atelier de brassage et vous terminerez par une **dégustation** offerte en fin de visite.



📍 Brasserie des Merveilles - Boynes

Ferme Distillerie de Faronville

Visite guidée : Nichée au beau milieu de la plaine de Beauce à Outarville, la Ferme-Distillerie de Faronville est l'unique distillerie française spécialisée dans le travail autour de la pomme de terre. Cultivées sur le Domaine, les pommes de terre sont utilisées comme matière première de la Vodka Faronville. Vous découvrirez les différentes étapes d'élaboration des spiritueux d'exception de Faronville. Une **dégustation** vous sera proposée pendant la visite.



📍 Ferme Distillerie de Faronville - Outarville

Les légumes secs de Benoît Roussial

Visite guidée : Les productions de quinoa, pois chiches, lentilles et céréales n'auront plus de secrets pour vous. Parmi les 220 hectares, les terres argilocalcaires à Nancray-sur-Rimarde se prêtent volontiers à la pousse des lentilles et la culture est classée Haute valeur environnementale HVE3.

Un **sachet de lentilles** sera **offert** à chaque participant.



📍 Benoît Roussial - Nancray-sur-Rimarde

Ferme de la Manne



📍 Ferme de la Manne - Attray

Marine Guérineau transforme le blé tendre issu des terres familiales en farine. Lors d'une **visite guidée**, vous découvrirez le fonctionnement de son moulin en pierre naturelle. La farine de blé tendre issu de l'agriculture raisonnée est utilisée dans les différentes préparations à gâteaux concoctées par Marine. Une **pause gourmande** vous sera proposée en fin de visite.

Ferme de la Porte

Christophe Guerton est engagé dans une démarche de Culture Raisonnée Contrôlée et produit du blé de force pour les pains à hamburgers de Mc Donald's. Vous visiterez son exploitation installée dans une zone Natura 2000 avec une biodiversité importante.



📍 Ferme de la Porte - Autruy-sur-Juine

Ferme Feularde



📍 Ferme Feularde - Estouy

Visite guidée : Laissez-vous conter l'histoire de la Ferme Feularde et des chèvres angora qui produisent du mohair. Sophie vous proposera une démonstration de tri de la laine et de filature. À la fin de la journée, une collation préparée à base de produits du terroir vous sera proposée. Prolongez votre journée avec **“L'option goûter”** (+4€/pers.)

Visite d'une Safranière

Plonger dans l'univers fascinant du safran cultivé au "Safran des Templiers" lors d'une **visite guidée**.

Une **dégustation** de différents produits safranés, comme les Tuiles et les sablés vous sera proposée

Le petit + : En Octobre, vous participerez à la récolte de cette précieuse épice le temps d'une matinée.



📍 Safran des Templiers - Egry

Visite d'une amanderaie



📍 Amanderaie - Ramoulu

Visite guidée : Découvrez un verger des producteurs des Amandes de Pithiviers et écoutez l'histoire un peu folle de ses agriculteurs qui relancent cette production disparue et se donnent le pari ambitieux de permettre la réalisation d'un pithiviers fondant 100% local ! En fin de visite, vous pourrez **déguster** l'authentique pithiviers fondant, à base d'amandes et glacé sur le dessus.

Chocolaterie Alex Olivier

Vous entrerez dans les ateliers pour découvrir les secrets de fabrication et le savoir-faire des chocolatiers. Tout au long de la **visite guidée**, vous dégusterez différentes saveurs à chaque stade de fabrication des chocolats. La boutique de la chocolaterie Alex Olivier propose une large gamme de produits bio et équitables : repartez avec des chocolats à l'issue de votre visite. Prolongez votre journée avec l'**option "Atelier création de sucettes en chocolat"**



📍 Chocolaterie Alex Olivier Neuville-aux-Bois

VILLAGES ET CHÂTEAUX

Une histoire Médiévale à Yèvre-le-Châtel

Visite guidée : Le charmant village de Yèvre-le-Châtel est classé parmi Les plus beaux villages de France. On adore ses vieilles pierres, les ruelles fleuries et on admire son imposante forteresse construite sous Philippe Auguste au début du XIII^{ème} siècle. Le village inspire les artistes comme Victor Hugo qui a apprécié l'originale église Saint-Lubin. Véritable musée à ciel ouvert, vous pourrez contempler différentes sculptures contemporaines.



📍 Église Saint-Lubin - Yèvre-le-Châtel

Pithiviers, des trésors insoupçonnés

Situé entre Beauce et Gâtinais, les premières traces de Pithiviers remontent à l'époque gauloise. Perché sur son promontoire rocheux, Pithiviers domine la plaine de Beauce avec son église Saint-Salomon Saint-Grégoire et sa flèche culminant à 83m de haut. Lors de cette **visite guidée pédestre**, vous descendrez dans la crypte de la collégiale Saint-Georges datant de 1020 en écoutant les aventures de Dame Héloïse.



📍 Église Saint-Salomon Saint-Grégoire - Pithiviers

Village de Beaune-la-Rolande

Visite guidée : Situé sur une ancienne voie gallo-romaine, ce charmant village a conservé de magnifiques vestiges du Moyen Âge tel qu'une ancienne tour de défense ou l'Église Saint-Martin construite initialement au XIII^{ème} siècle. Cet endroit à été profondément marqué par deux grands événements historiques de l'Histoire de France, la guerre de 1870 et la Seconde Guerre mondiale.



📍 Ancien lavoir - Beaune-la-Rolande

Village de Boiscommun

Cité royale, sous Louis VII, Boiscommun était entourée d'un riche domaine et jouissait déjà de privilèges qui furent confirmés par Philippe Auguste en 1186. La **visite guidée** de cette vaillante petite cité, ceinturée de remparts, vous mènera dans de charmantes petites ruelles à la découverte de l'ancien tribunal et dans l'église Notre-Dame qui possède le plus vieux vitrail du Loiret.

En plus ! Vous pourrez découvrir une ancienne cave voutée souterraine du XIV^{ème}, unique dans la région !



📍 Ancien presbytère - Boiscommun

Village de Courcelles-le-Roi



📍 Église Saint-Jacques-le-Majeur - Courcelles-le-Roi

Ce charmant village est traversé par la rivière Rimarde, un affluent de l'Essonne. Ce village possède de belles maisons anciennes et un lavoir au bord de la rivière. Pendant cette **visite guidée** vous découvrirez une église du XII^{ème} siècle, un chœur inachevé du XV^{ème} siècle et une chapelle, appelée Petite Sixtine du Gâtinais car décorée de peintures murales du XVII^{ème} siècle.

Château de Denainvilliers

Visite guidée : Le château de Denainvilliers, classé Monument historique fut la demeure d'Henri-Louis Duhamel du Monceau, l'un des savants les plus illustres XVIII^{ème} siècle. Ce touche-à-tout a marqué son époque par un très grand nombre de découvertes dans les domaines aussi divers que l'agriculture, la sylviculture, la physique et la marine.



📍 Château de Denainvilliers - Dadonville

Château de Chamerolles



📍 Château de Chamerolles - Chilleux-aux-Bois

Visite guidée : Partez en groupe à la découverte de ce joyau Renaissance, digne des châteaux de la Loire. Guidés pas à pas, explorez son histoire et son musée unique retraçant cinq siècles d'hygiène, de senteurs et de parfums, du XVI^{ème} siècle à aujourd'hui. Prolongez votre journée avec l'**option "Atelier orgue à parfum"**.

Château d'Amoy

À la Renaissance, Jacques Hanapier, ancien maire d'Orléans a fortifié la Château d'Amoy, ancienne propriété de l'Abbaye de Saint-Denis, avec des douves et des tourelles percées d'archères. Sa descendance conserve la château jusqu'en 1830. Lors de cette visite guidée, vous pourrez admirer les extérieurs du domaine.



📍 Château d'Amoy - Oison

Château de Rocheplatte

Édifié au confluent de l'Œuf et de la Rimarde, le château construit au Moyen Âge fut acquis au XVII^{ème} siècle par une illustre famille d'Orléans. Aujourd'hui, le domaine appartient à la famille des princes Murat, descendants de la sœur de Napoléon Ier. L'ancienne forteresse fut remplacée par un manoir, puis successivement restructurée et remaniée. Lors de cette **visite guidée**, vous découvrirez le parc où naît la rivière Essonne, des salles gothiques souterraines du XIII^{ème} siècle et une chapelle du XIX^{ème} aménagée pour Mgr Dupanloup, évêque d'Orléans.



📍 Château de Rocheplatte - Aulnay-la-Rivière

MUSÉES

Musée Poterie & Forêt

Visite guidée : Le village de Nibelle a développé pendant des siècles deux activités principales liées à son environnement géographique : une activité potière et une activité forestière. Le musée Poterie & Forêt présente toute la chaîne opératoire relative à la fabrication d'un objet en céramique, ainsi que les anciens métiers du bois et de la forêt.



📍 Musée Poterie&Forêt - Nibelle

Musée du Safran



📍 Boynes

Visite guidée : Le musée dévoile les secrets de la culture du safran qui fit la renommée mondiale du bourg jusqu'au siècle dernier. Ce véritable trésor rouge a permis de développer l'économie de la région. L'occasion pour vous de (re)découvrir la vie rurale d'autrefois et cette épice qui constitue une part importante de notre terroir et de notre histoire locale. Prolongez votre journée avec l'**option "goûter"** (+5€/pers.)

Musée des Transports de Pithiviers

Pendant la **visite guidée** du musée, vous découvrirez des locomotives classées aux monuments historiques. Puis vous profiterez d'une **promenade en train**, sur un circuit long de quatre kilomètres, tronçon de l'ancienne voie ferrée qui reliait Pithiviers à Toury. À bord de ce train chargé d'histoire, vous rejoindrez le bois de Bellebat. Prolongez la journée avec l'**option "goûter"** (+6€/pers.)



📍 Musée des Transports - Pithiviers

Atelier-Musée de l'Imprimerie



📍 Atelier-Musée de l'Imprimerie - Le Malesherbois

Visite guidée : Visiter l'Atelier-Musée de l'Imprimerie, c'est se plonger dans une histoire technique et industrielle; c'est retracer le parcours des imprimeurs, notamment Balzac; c'est se former aux techniques d'impression telles que la lithographie ou la photogravure. Vous participerez à l'**atelier** de votre choix : fabrication de papier, calligraphie, typographie et impression, marbrage ou façonnage.

Musée Mémorial de la Shoah – Gare de Pithiviers

Visite guidée : Le musée Mémorial de la Shoah, se situe dans l'ancienne gare de Pithiviers, ouvert en juillet 2022 à l'occasion des 80 ans de la rafle du Vel d'Hiv. L'exposition permanente de 400m² rappelle le rôle des gares de Pithiviers et Beaune-la-Rolande dans l'internement et la déportation des juifs en France. La visite se poursuit dans les rues de Pithiviers vers l'emplacement de l'ancien camp.



📍 Musée Mémorial de la Shoah - Ancienne gare de Pithiviers

Orgue de l'église Saint-Salomon Saint-Grégoire



📍 Église Saint-Salomon Saint Grégoire - Pithiviers

Perché sur son promontoire rocheux, Pithiviers domine la plaine de Beauce avec son église Saint-Salomon Saint-Grégoire qui abrite un orgue remarquable. Une vraie **balade musicale** vous sera proposée avec une démonstration sonore et vous pourrez découvrir l'orgue de l'intérieur.

Moulin de Châtillon



📍 Moulin de Châtillon - Ondreville-sur-Essonne

Situé en bordure de la rivière Essonne, le Moulin de Châtillon est l'un des plus grands et anciens moulins à eau du Loiret. Lors d'une **visite guidée** immersive, vous découvrirez non seulement l'histoire du moulin, mais aussi le fonctionnement d'une véritable minoterie traditionnelle. Une dizaine de machines d'époque, restaurées avec soin, vous permettront de comprendre les étapes du processus de transformation du blé en farine.

SPECTACLE

B'Go Cabaret – Le Diamant Bleu

Plongez dans l'univers enchanteur du cabaret et Music-hall, un lieu d'exception qui allie art, gastronomie, et émotions. Vous **déjeunerez** au célèbre B'Go Cabaret et assisterez au tout **nouveau spectacle "Bijou"**.

Le spectacle : Plumes strass et paillettes, un spectacle unique de Music-Hall illustré par des tableaux très colorés, chanteurs, danseurs, danseuses, comédiens, attraction visuelles, magie French cancan sans oublier l'irrésistible meneuse de revue Bégonia. Gaïeté, bonne humeur, surprises, rire et dérision sont les maîtres-mots de cette revue anniversaire.

1h40 de spectacle avec entracte en déjeuner ou dîner.



📍 Cabaret Le Diamant Bleu - Barville-en-Gâtinais

NATURE ET LOISIRS

Marais du Moulin de la Porte



📍 Marais du Moulin de la Porte - Estouy

Visite libre : Un site naturel sensible qui vaut le détour. Au sein de ce temple de la nature serpente un sentier de découverte, agrémenté de panneaux pédagogiques. La boucle de promenade d'un kilomètre, ouverte toute l'année, vous invite à explorer les différents milieux humide et leur mode de gestion. **Sur demande** des **animations** peuvent être proposés.

Arboretum des Grandes Bruyères

Visite libre ou guidée : Au cœur de la forêt d'Orléans, l'Arboretum des Grandes Bruyères est dédié à la biodiversité du monde entier avec près de 7 000 arbres réunis sur 14 hectares. Ce conservatoire botanique et paysager compte sept collections classées. Certaines espèces sont rares, voire disparues dans leur pays d'origine.



📍 Arboretum des Grandes Bruyères - Ingrannes

Initiation au golf



📍 Golf - Château d'Augerville - Augerville-la-Rivière

Conçu par l'architecte Olivier Dongradi, le parcours du golf d'Augerville est à la mesure du site : luxuriant, séduisant et attachant. Il offre au regard les plaisirs d'une nature paisible sur un domaine de 100 hectares.

JARDINS

Les jardins de la Javelière



📍 Jardins de la Javelière - Montbarrois

Visite guidée : Le maître des lieux, spécialiste des rosiers botaniques, vous fera découvrir son Rosarium où vous pourrez admirer des rosiers provenant de Chine, d'Amérique et du Moyen-Orient. Vous déambulerez dans des jardins aux styles variés, japonais, toscan, roseraie moderne ou encore verger et jardin potager.

Jardin personnel d'André Eve

Visite guidée : L'histoire des roses anciennes vous sera dévoilée dans le jardin personnel d'André Eve. Ce célèbre rosiériste a remis au goût du jour ces roses dans les années 80. Si les roses sont reines, André Eve tenait à ce que son jardin soit beau en toute saison. Vivaces, bulbes et arbustes sont des compagnons de choix qui donnent à son jardin un attrait renouvelé à chaque visite. Prolongez votre journée avec l'**option "Atelier taille des rosiers"** (Nous consulter).



📍 Jardin personnel d'André Eve - Pithiviers

La Roseraie de Morailles



📍 Roseraie de Morailles - Pithiviers-le-Vieil

Visite guidée : La roseraie de Morailles possède un patrimoine botanique d'exception. Vous serez émerveillés devant les couleurs et senteurs des roses anciennes. Prolongez votre journée avec l'**option atelier** où vous apprendrez à réaliser un délicieux sirop de rose aux multiples vertus en sélectionnant les roses les plus parfumées du jardin (+10€/pers.) et/ ou l'**option "goûter"** (+4€/pers.)

Grand Jardin du Théâtre des Minuits

Visite guidée : Flânez dans les différents univers de ce jardin contemporain d'un hectare. De la forêt interdite au verger suspendu en passant par la roseraie, vous serez surpris par l'ambiance paisible du jardin des Minuits. La roseraie rassemble toutes les créations du célèbre André Eve. Le guide vous dévoilera les origines des rosiers les plus célèbres comme "Mademoiselle des minuits", le rosier à l'honneur dans le jardin.



📍 Grand Jardin du Théâtre des Minuits - La Neuville-sur-Essonne

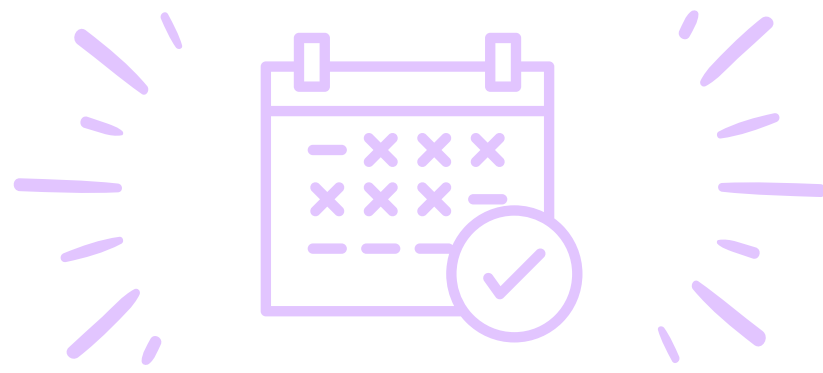
Pépinière "Les Roses anciennes d'André Eve"



📍 Roses Anciennes André Eve - Chilleurs-aux-Bois

La pépinière "Les Roses anciennes André Eve" est classé site d'excellence de la Route de la Rose du Loiret. Lors d'une **visite guidée** vous y découvrirez plus de 600 variétés parmi lesquelles de nombreuses obtentions André Eve primées pour leur qualités ornementales

ON RÉSERVE ?



“ Vous êtes responsable de groupe ou d'association et vous souhaitez réserver une journée dans le Grand Pithiverais ? ”

1

Choisissez une journée ou un séjour parmi les propositions sur nos brochures thématiques groupes ou sur notre site internet : www.grandpithiverais.fr/groupes

OU

Vous préférez opter pour un programme sur-mesure

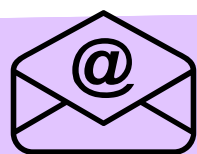
2

Contactez Aurélie et recevez une proposition de devis avec les menus des restaurants, en fonction de l'excursion sélectionnée

3

Confirmez le devis pour réserver votre journée et valider la date. Votre dossier sera ensuite transmis à nos collègues de Tourisme Loiret pour finaliser votre commande

MODES DE RÉSERVATION



PAR COURRIER ÉLECTRONIQUE
groupes@grandpithiverais.fr



PAR TÉLÉPHONE
02 38 30 50 02



PAR COURRIER POSTAL
Office de Tourisme du
Grand Pithiverais
1 Mail Ouest
45300 PITHIVIERS

JOURS D'OUVERTURE

Du mardi au samedi de 9h30 à 12h30 et de 13h30 à 17h30





www.grandpithiverais.fr/groupes